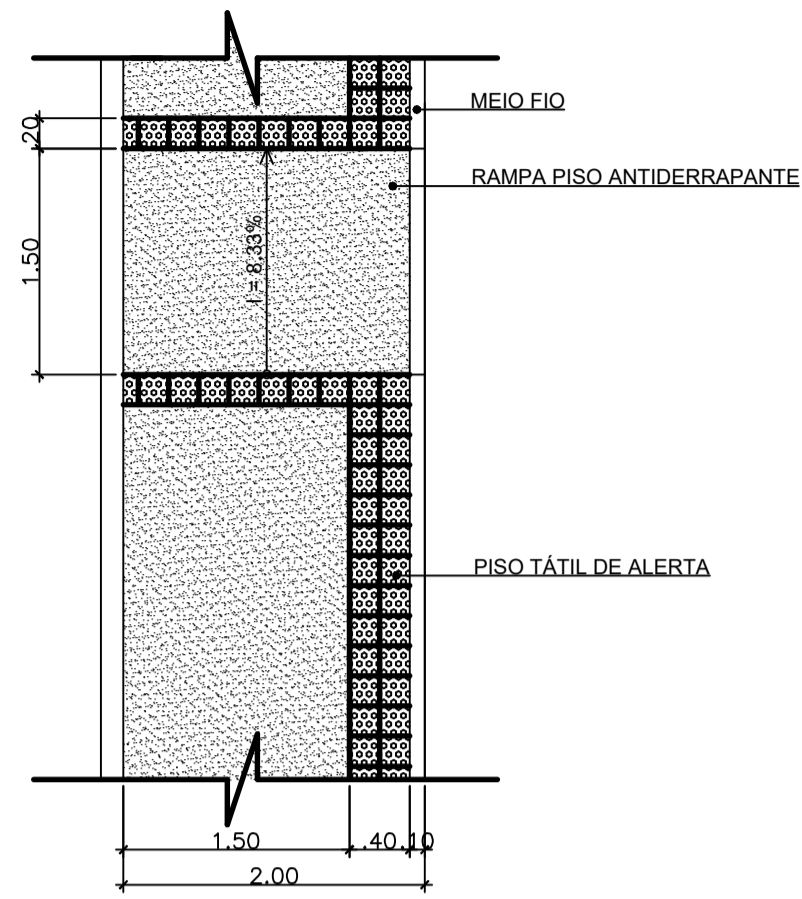
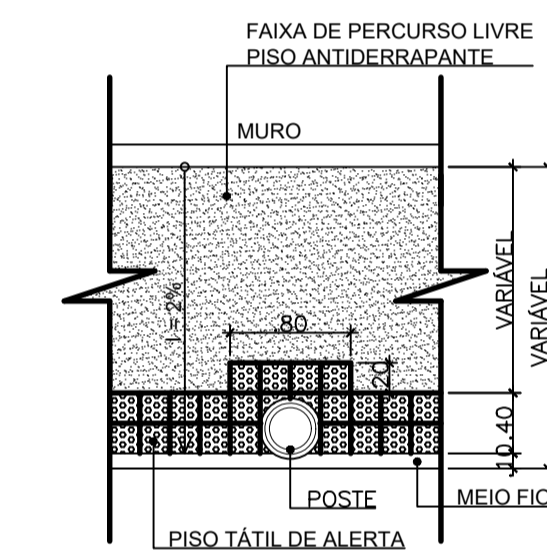


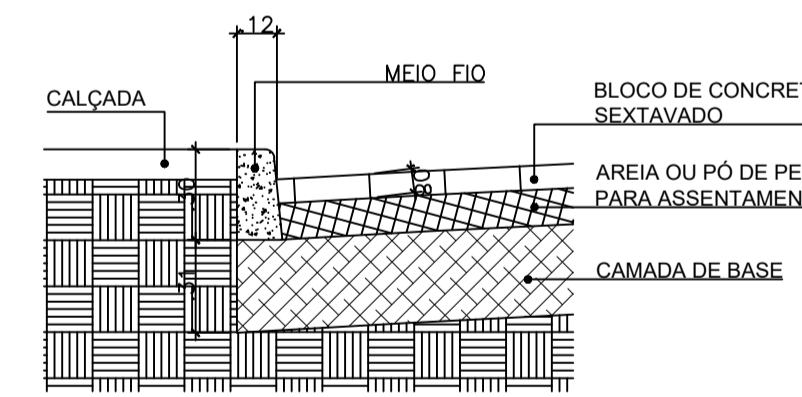
PLANTA BAIXA - PAVIMENTAÇÃO/URBANIZAÇÃO/SINALIZAÇÃO
 ÁREA: 367,68 m² ESCALA: S/E



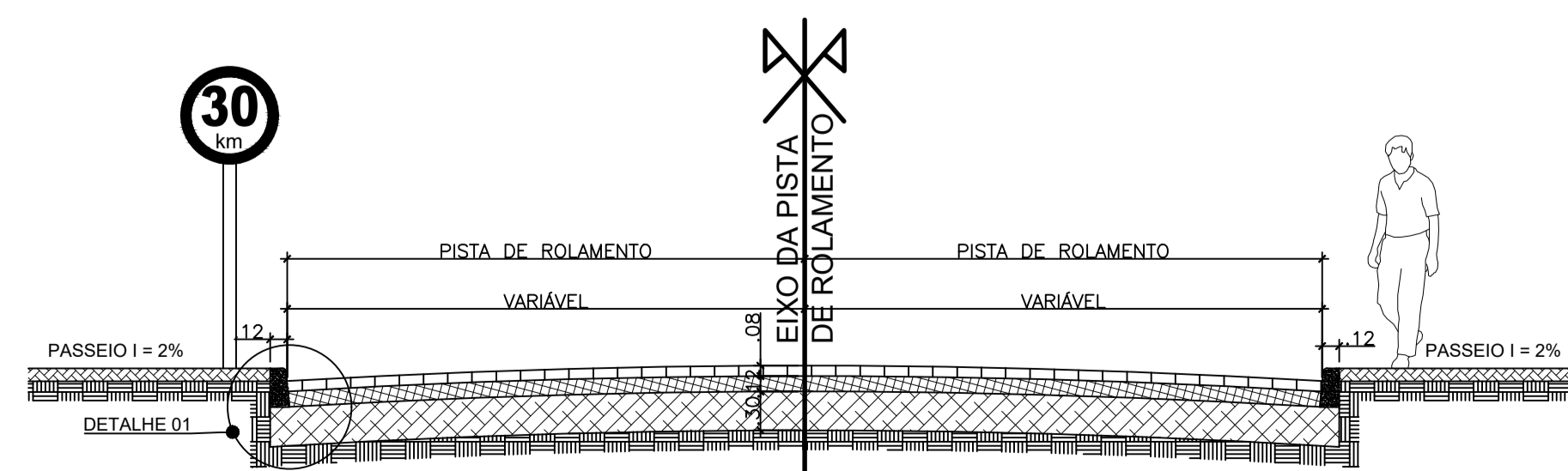
DETALHE RAMPA
 PARA CALÇADA COM LARGURA DE ATÉ 2,00m
 ESCALA: 1/50



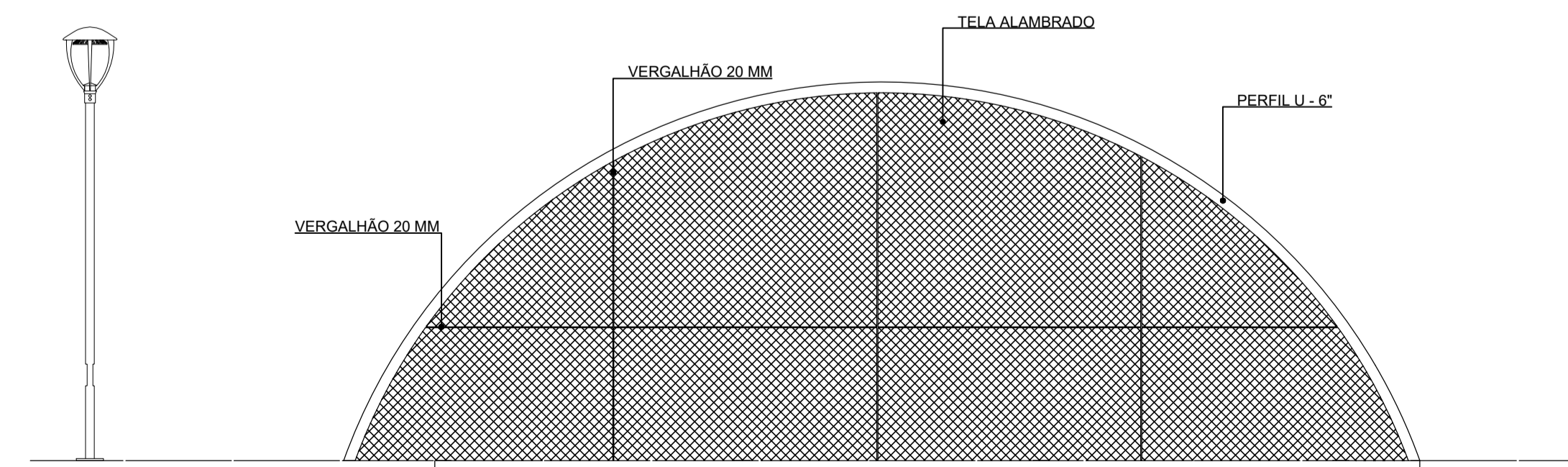
DETALHE CALÇADA
 ESCALA: 1/25



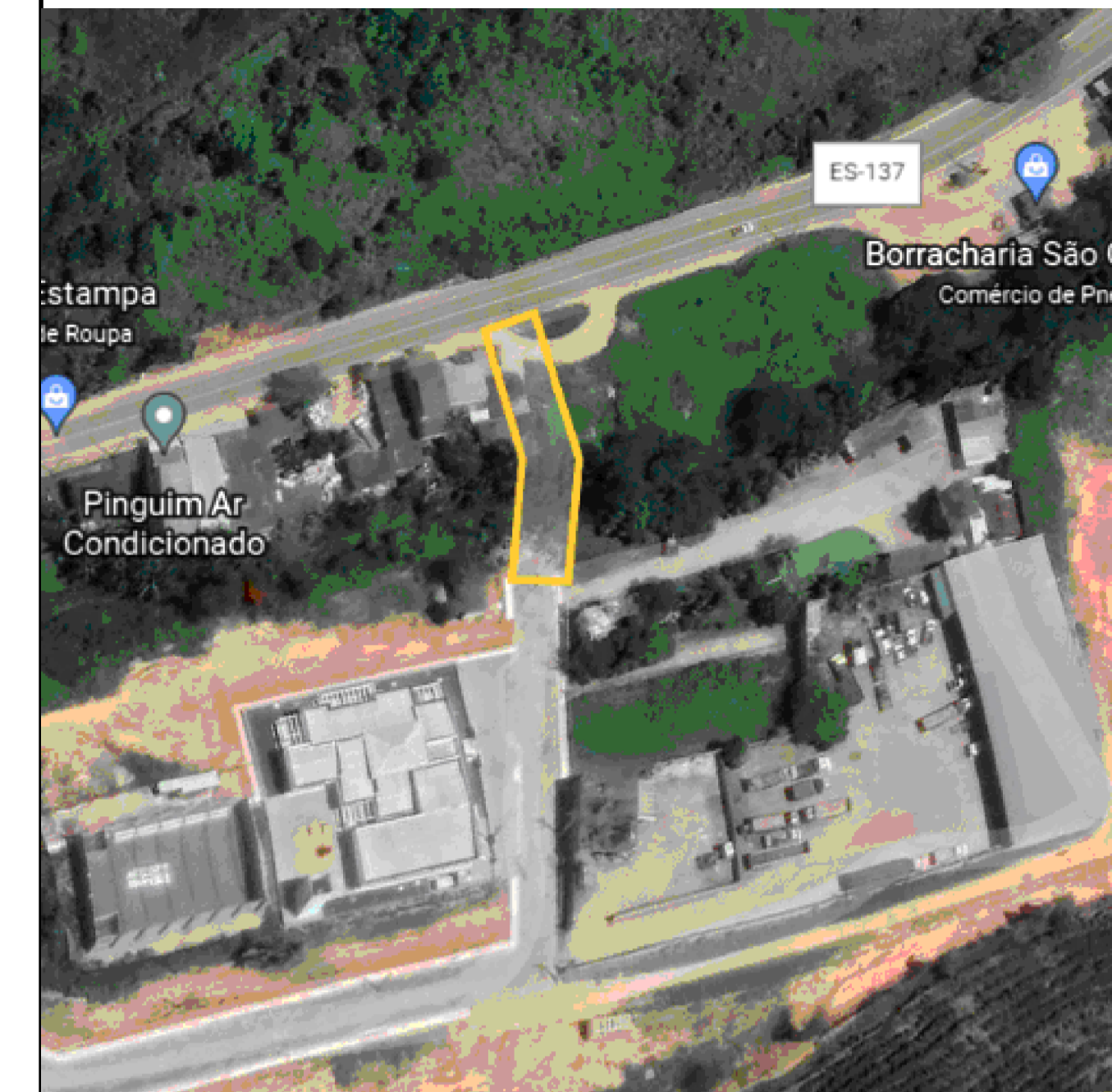
DETALHE 01
 ESCALA: 1/25



SESSÃO TIPO DE PAVIMENTAÇÃO SINALIZAÇÃO VIÁRIA
 ESCALA: 1/50



CORTE DE DEMONSTRAÇÃO DA OBRA DE ARTE
 ESCALA: 1/50



QUADRO QUANTITATIVO					
RUA	PAVIMENTAÇÃO (m ²)	MEIO FIO (m)	CALÇADA (m ²)	PISO TÁTIL ALERTA (m ²)	RAMPA (UNID.)
R. TEREZA PRATTI BROZEGUINI PRIMEIRO TRECHO	266,48m ²	133,3 m	116,6m ²	25,00m ²	2 UNID.
R. TEREZA PRATTI BROZEGUINI SEGUNDO TRECHO	101,20m ²	50,50 m	74,5m ²	11,00m ²	2 UNID.
TOTAL	367,68m²	183,8 m	191,1m²	36,00m²	4 UNID.

LEGENDA:	
	PAVIMENTAÇÃO A EXECUTAR
	PAVIMENTAÇÃO EXISTENTE
	PASSEIO A EXECUTAR
	BLOCOS DE CONCRETO SEXTAVADO
	AREIA OU PÓ DE PEDRA PARA ASSENTAMENTO
	PONTE
	CAMADA DE BASE
	REGULARIZAÇÃO DO SUBLEITO
	PISO TÁTIL DE ALERTA
	RAMPA
	POSTE

APROVAÇÃO:

PREFEITURA MUNICIPAL DE SÃO GABRIEL DA PALHA

TÍTULO:
CONSTRUÇÃO DO RESTANTE DA PAVIMENTAÇÃO DA RUA TEREZA PRATTI
 Coordenadas 338.517.36 m E // 7.898.556.19 m S

LOCAL / ENDEREÇO:
CÔRREGO SÃO GABRIEL, BAIRRO JARDIM PASSAMANI, RUA TEREZA PRATTI BROZEGUINI VS RODOVIA ES - 137, SÃO GABRIEL DA PALHA - ES

CONTEÚDO DA PRANCHA:
PLANTA BAIXA PAVIMENTAÇÃO/DETALHES SINALIZAÇÃO/URBANIZAÇÃO

PREFEITO: **TIAGO ROCHA** AUTOR DO PROJETO: **THALIS NUNES FELIX CREA - ES 052084/D**

ÁREA TOTAL: 456,49 m² DATA: AGOSTO / 2021 ESCALA: INDICADA FORMATO / PRANCHA: **A1 01 / 02**